

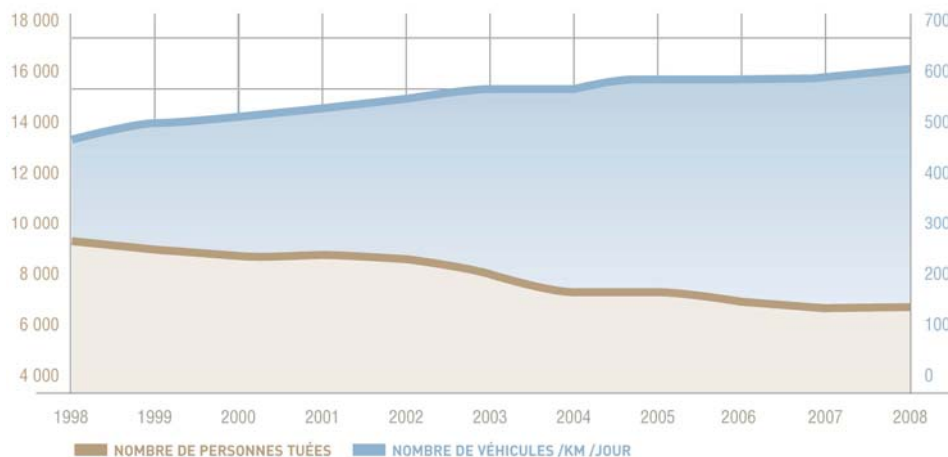
## LA SECURITE ROUTIERE

Le nombre de tués a considérablement baissé depuis près de 30 ans, puisqu'il est passé de 16 545 en 1972 à 4 620 en 2007 (chiffre provisoire donné par l'observatoire national de la sécurité routière, marge d'erreur de 0.5%). Ces résultats s'expliquent essentiellement par la baisse des vitesses moyennes et par la stagnation du trafic. Il semblerait également qu'une amélioration des comportements en matière d'alcoolémie ait contribué au résultat.

Cette amélioration de la sécurité routière est à mettre sur le compte de l'engagement des acteurs concernés :

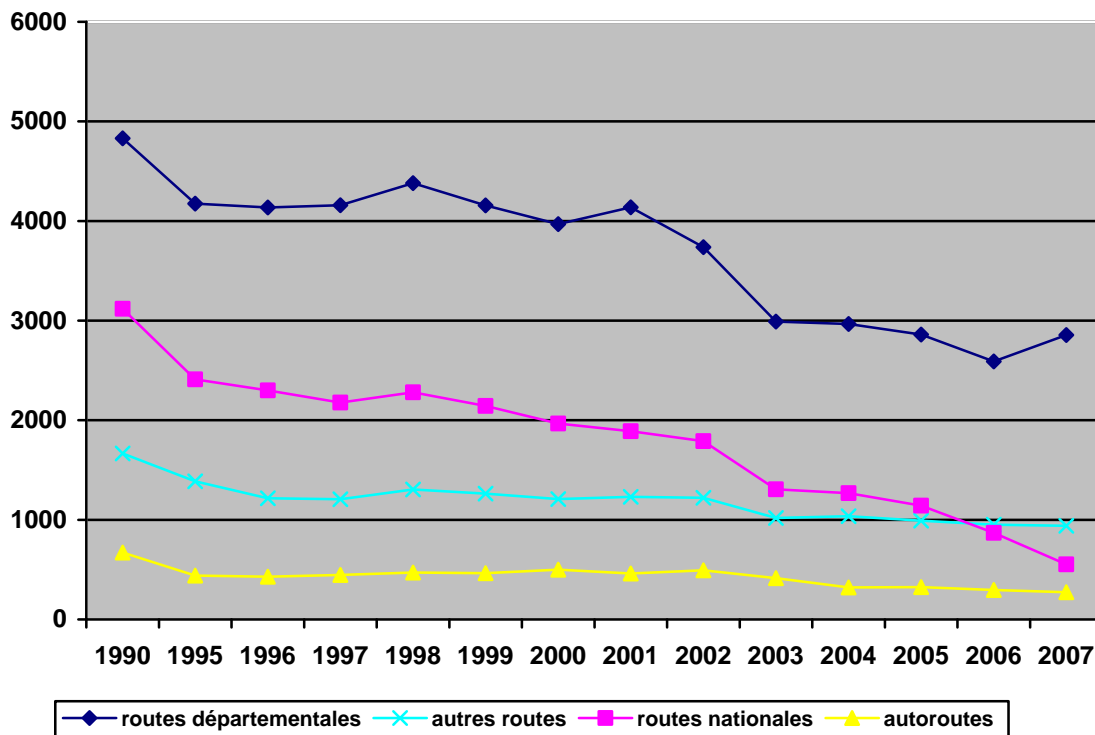
- L'Etat a renforcé la législation et les contrôles
- Les conducteurs ont amélioré leur comportement
- Les constructeurs ont amélioré les véhicules
- Les gestionnaires d'infrastructures ont amélioré les routes et la signalisation.

### Evolution du nombre de personnes tuées et de l'indice de circulation en métropole



Source : MEEDDAT – Sécurité routière

Evolution du nombre de tués par type de route



Source ONISR

Par rapport à 2006, c'est le réseau des autoroutes qui connaît une évolution favorable, particulièrement pour ce qui concerne le nombre de tués (- 7,8%). A contrario, l'évolution la moins favorable concerne les voiries communales et autres voies (-1,3%).