



**Enquête d'activité mensuelle
à fin juillet 2010**

Commentaires sur l'enquête mensuelle

1/ Chiffre d'affaires

- Le chiffre d'affaires de juillet 2010 est supérieur de 1,4% par rapport à celui de juillet 2009.
- Le chiffre d'affaires cumulé en juillet 2010 est inférieur de 0,9% par rapport à celui de juillet 2009.
- Le chiffre d'affaires cumulé sur une période d'un an allant d'août 2009 à juillet 2010 est inférieur de 2,0% à celui mesuré sur la période d'août 2008 à juillet 2009.

2/ Carnet de commandes

- Le carnet de commandes à fin juillet 2010 est supérieur de 1,9% par rapport à celui enregistré à fin juillet 2009.
- Le carnet de commandes à fin juillet représente 5,7 mois d'activité (référence période d'un an, allant d'août 2009 à juillet 2010).
- La somme des carnets en fin de mois sur la période d'août 2009 à juillet 2010 est supérieure de 3,4% par rapport à celle mesurée sur la période d'août 2008 à juillet 2009.

3/ Effectifs

- Les effectifs globaux ont diminué de 1,2% au mois de juillet 2010 par rapport au mois juillet 2009.
- La diminution est de 1,8% pour les ouvriers et la diminution est de 0,1% pour l'encadrement.

4/ Indice routier

- L'indice routier, qui est une combinaison des TP 01, TP 08 et TP 09, est censé représenter la diversité de l'activité routière.
- Sur une année, entre juin 2009 et mai 2010, il a augmenté de 8,01%.
- La somme des indices de juin 2009 à mai 2010 montre une hausse de 2,80% si on la compare à la somme des indices de juin 2008 à mai 2009.

5/ Jours œuvrés

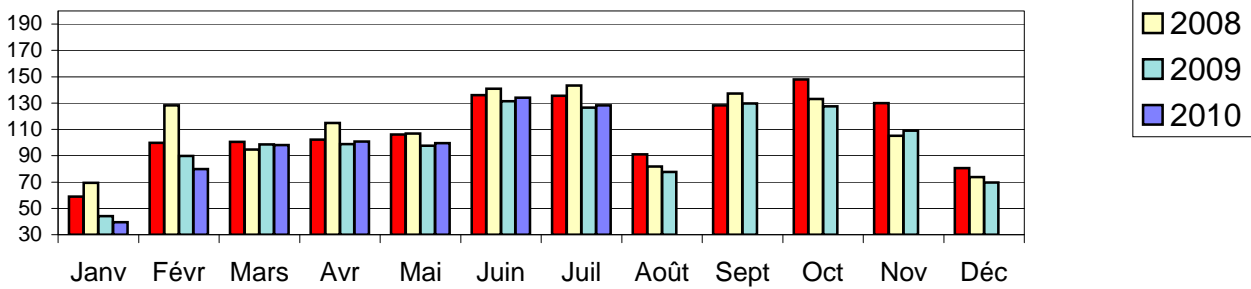
- Le nombre de jours œuvrés de juillet 2010 est égal à celui du mois de juillet 2009.
- Le nombre cumulé de jours œuvrés d'août 2009 à juillet 2010 est supérieur de 0,7% celui cumulé d'août 2008 à juillet 2009.

6/ Embauches jeunes

- 220 jeunes ont été embauchés au mois de juillet 2010 par les sociétés de l'enquête.
-

CHIFFRE D'AFFAIRES

INDICE MENSUEL

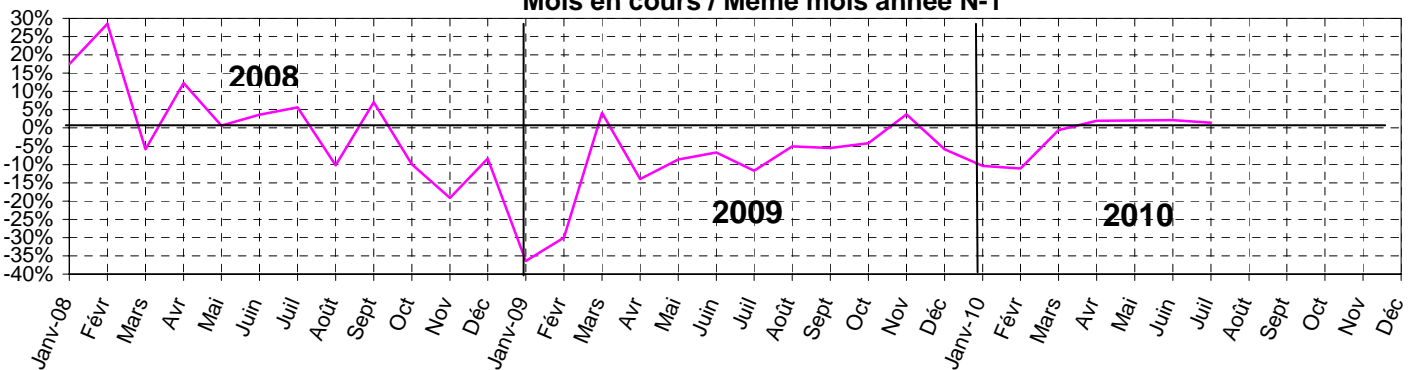


Indice Base 100 = Moyenne 2009 : 870 €

Indice du mois = **128,4**

Indice Moyen des 12 derniers mois = **99,5**

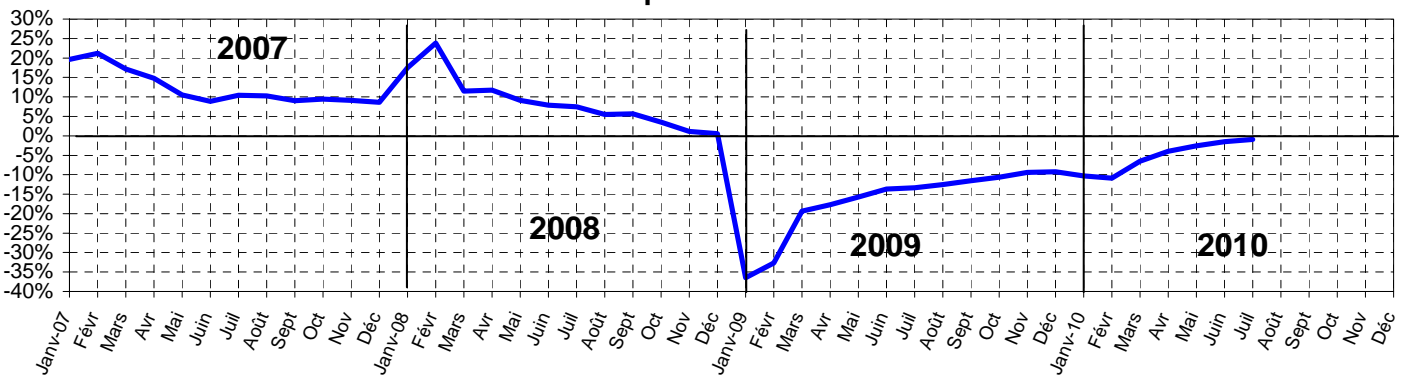
Mois en cours / Même mois année N-1



Indice du mois / N-1 = **1,4%**

Nombre jours œuvrés mois = **0,0%**

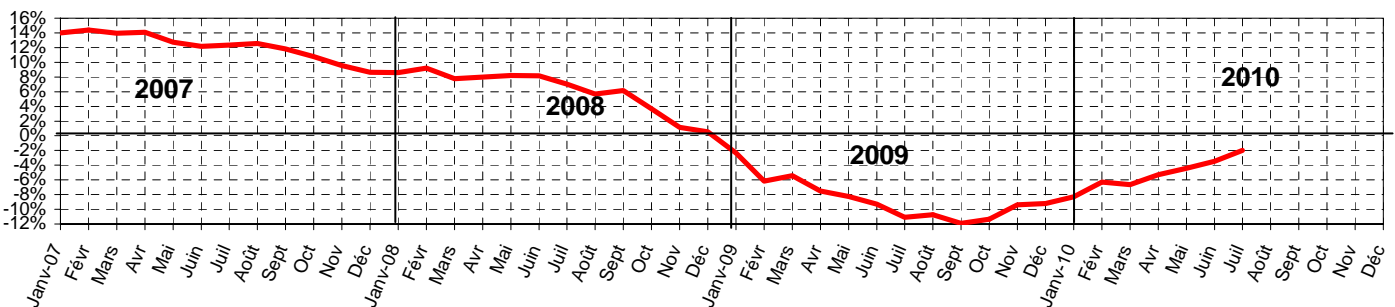
Cumul depuis Janvier / N-1



Cumul depuis janvier / N-1 = **-0,9%**

Nombre jours œuvrés cumulés = **0,7%**

Evolution 12 mois glissants



Evolution sur 12 mois glissants = **-2,0%**

juillet-10

Indice routier

Indice routier (0,35 TP 01 + 0,50 TP 08 + 0,15 TP 09 - base 100 en janvier 1975)												
	Janv.	Fev.	Mars	Avril	Mai	Juin	Juillet	Août	Sept.	Oct.	Nov.	Déc.
1998	422,2	422,4	420,3	418,7	417,4	416,5	416,1	415,2	414,9	410,7	413,6	410,3
1999	410,6	411,1	412,5	415,5	420,7	421,3	426,3	432,1	437,6	440,7	442,8	448,0
2000	452,8	456,7	461,5	464,2	463,2	465,0	468,0	468,0	475,2	477,1	478,6	477,3
2001	473,1	472,0	471,8	473,5	475,4	477,8	478,6	477,2	478,4	476,2	473,9	470,6
2002	474,4	475,8	479,2	486,1	490,5	493,7	494,0	498,5	500,6	504,9	501,6	501,5
2003	508,3	515,2	516,1	508,8	504,9	503,9	505,8	509,5	509,6	509,5	510,2	509,8
2004	511,1	510,3	514,4	520,3	523,6	526,7	526,5	529,9	530,8	533,4	530,4	524,0
2005	526,8	527,7	533,8	538,0	540,6	545,4	551,1	555,1	562,4	567,5	565,7	565,0
2006	573,1	578,4	581,7	585,8	591,5	592,2	596,6	599,8	598,2	594,6	593,8	593,8
2007	598,7	599,0	603,1	609,7	615,1	617,9	620,9	622,8	626,0	630,3	640,6	645,9
2008	652,2	653,9	659,1	665,3	672,2	682,3	691,4	695,6	692,8	684,4	669,5	648,8
2009	645,4	648,6	645,8	648,3	654,9	667,3	674,1	677,7	681,0	680,5	683,0	682,7
2010	689,2	691,2	695,7	702,5	707,3							

Cet indice mesure l'évolution du coût des prestations de l'industrie routière.

Evolution sur 1 an :

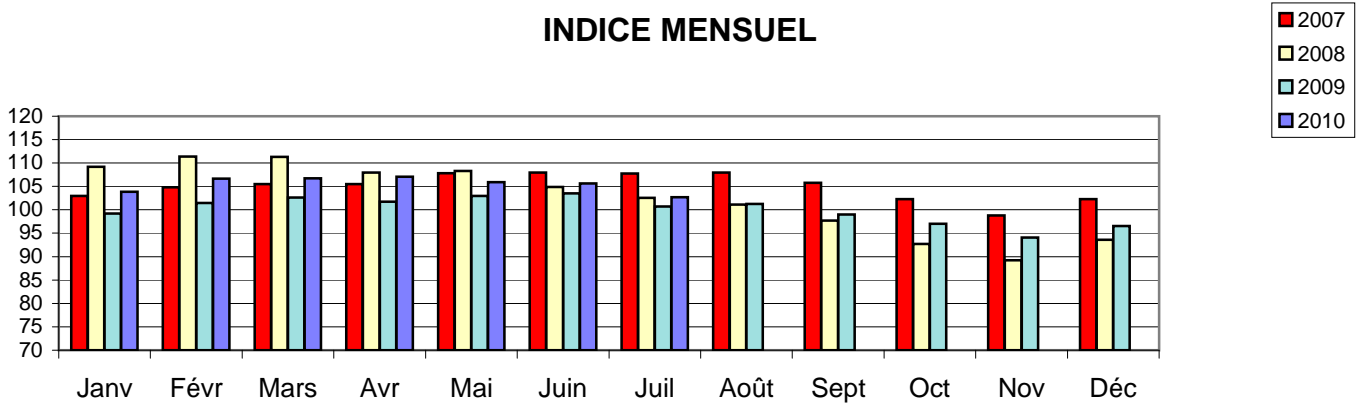
8,01%

Evolution sur 12 mois glissants :

2,80%

CARNET DE COMMANDES

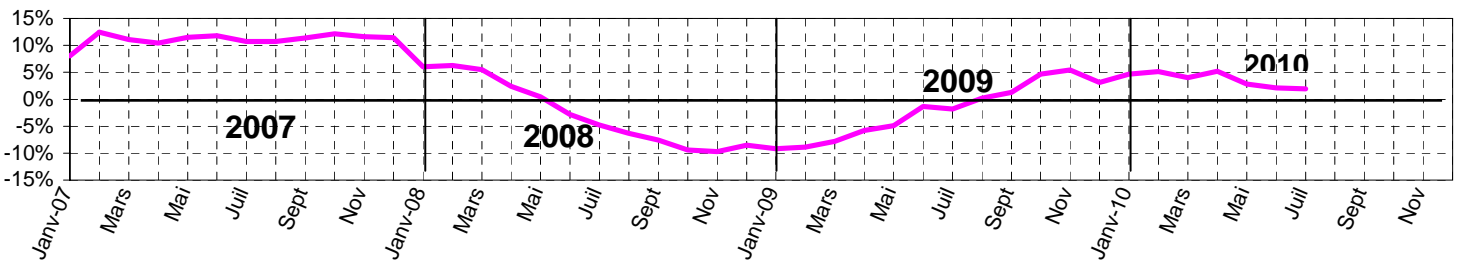
INDICE MENSUEL



Indice Base 100 = Moyenne 2009 : 4 938 €

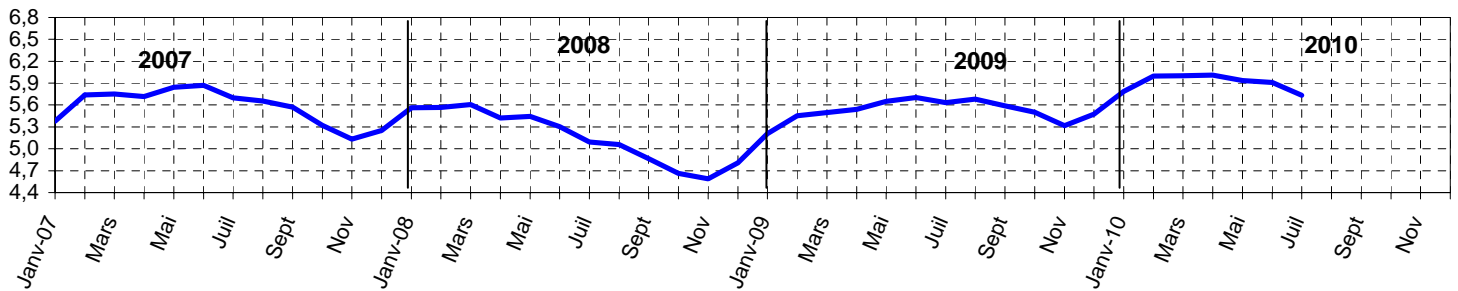
Indice du mois = **102,7**
Indice Moyen des 12 derniers mois = **102,7**

Mois en cours / Même mois année N-1



Variation Mensuelle / N -1 = **1,9%**

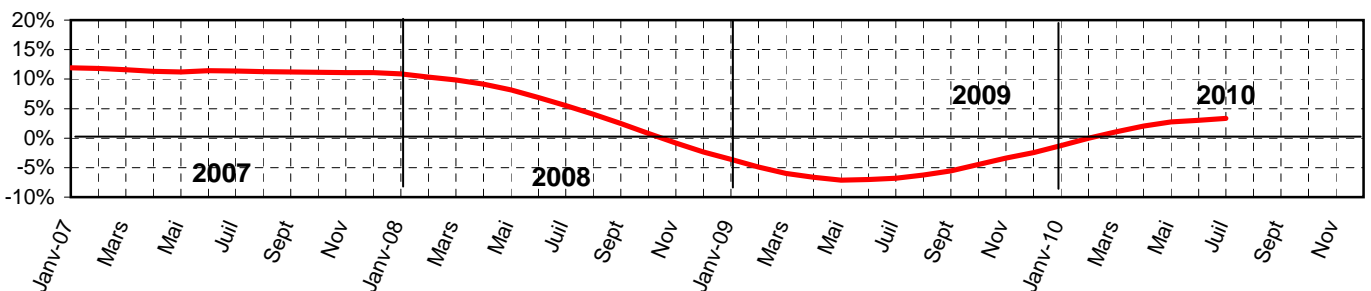
Nombre de mois d'activité



Nombre de mois d'activité = **5,7**

Evolution sur 12 mois glissants = **3,4%**

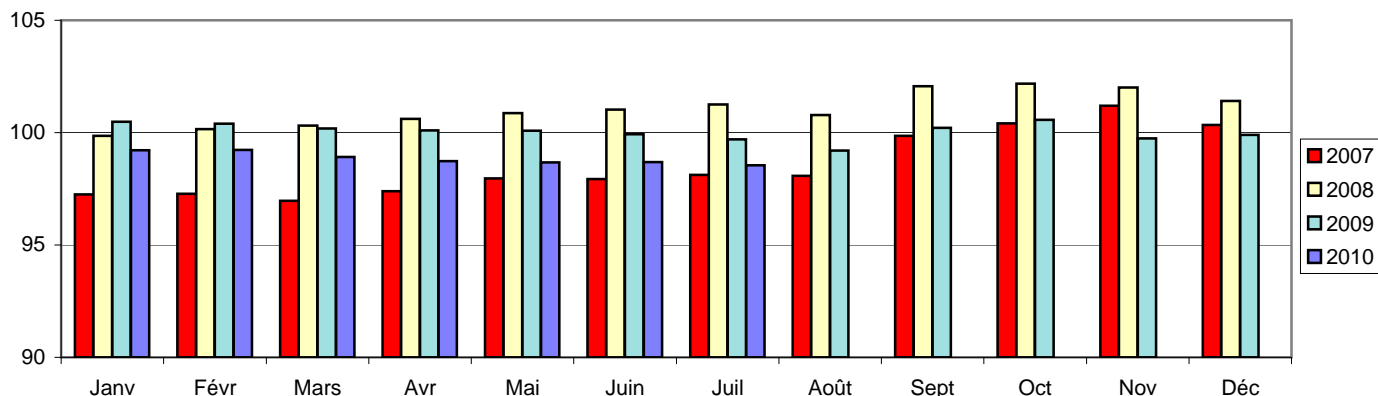
Evolution 12 mois glissants



juillet-10

EFFECTIFS

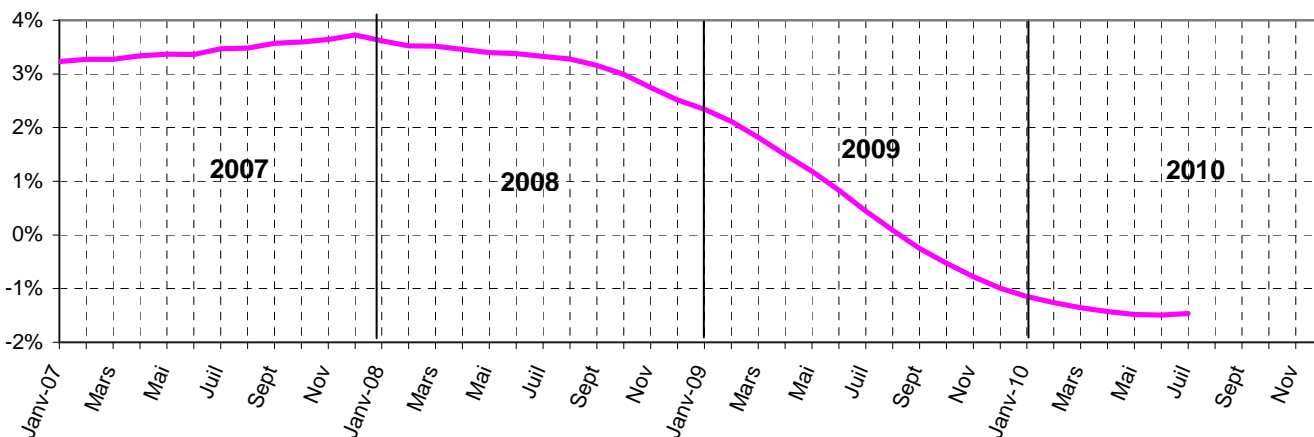
EFFECTIFS TOTAUX (INDICE MENSUEL)



Indice Base 100 = Moyenne 2009 : **59 113**
 Indice du mois = **98,5** 12 derniers mois = **98,5**

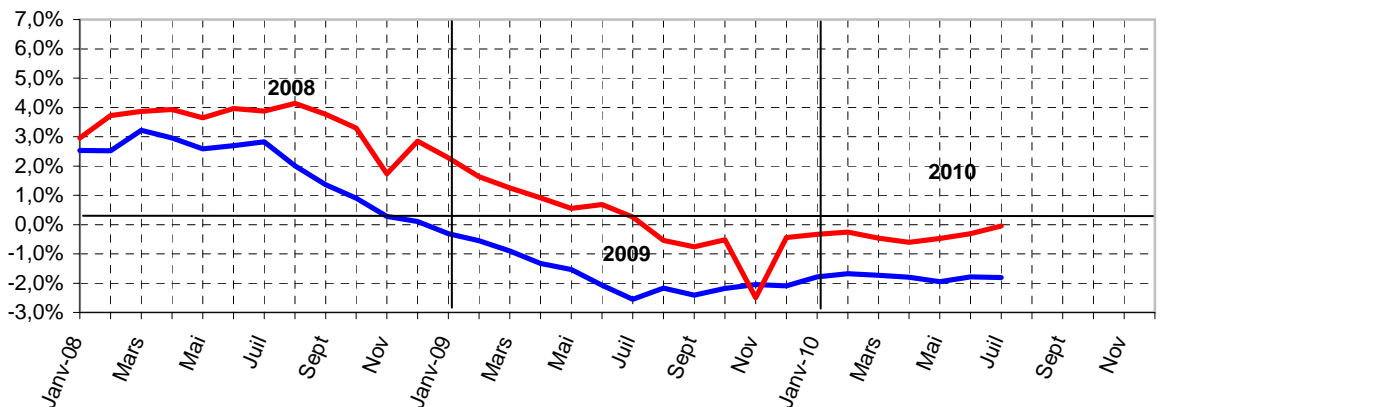
Variations : du mois / N-1 = **-1,2%**
 12 mois glissants = **-1,5%**

TAUX D'EVOLUTION DES EFFECTIFS (12 mois glissants)



OUVRIERS et ENCADREMENT

(Variation / N-1)

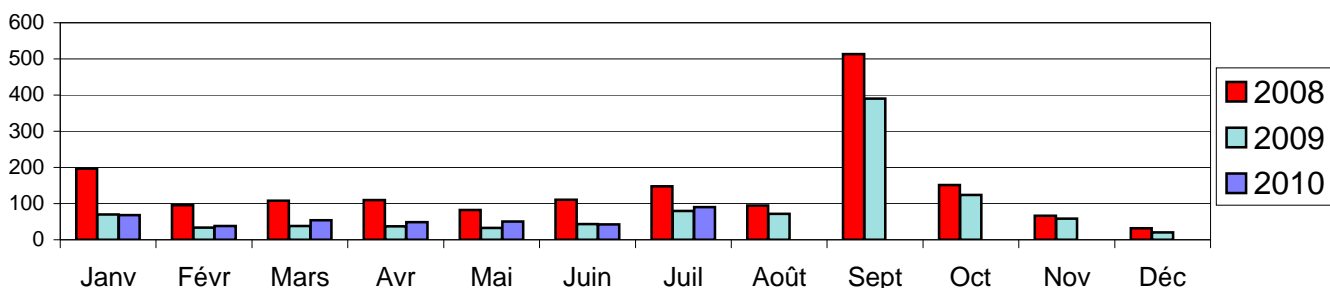


OUVRIERS
 Variations = **-1,8%**
 Indice du mois = **97,8**

ENCADREMENT
 Variations = **-0,1%**
 Indice du mois = **99,9**

EMBAUCHE JEUNES

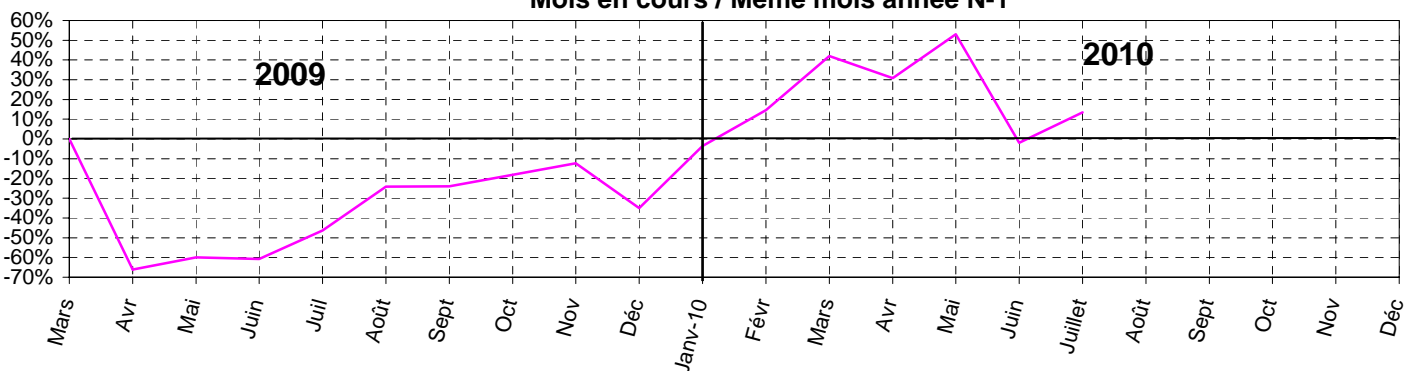
INDICE MENSUEL



Indice Base 100 = 245 jeunes embauchés

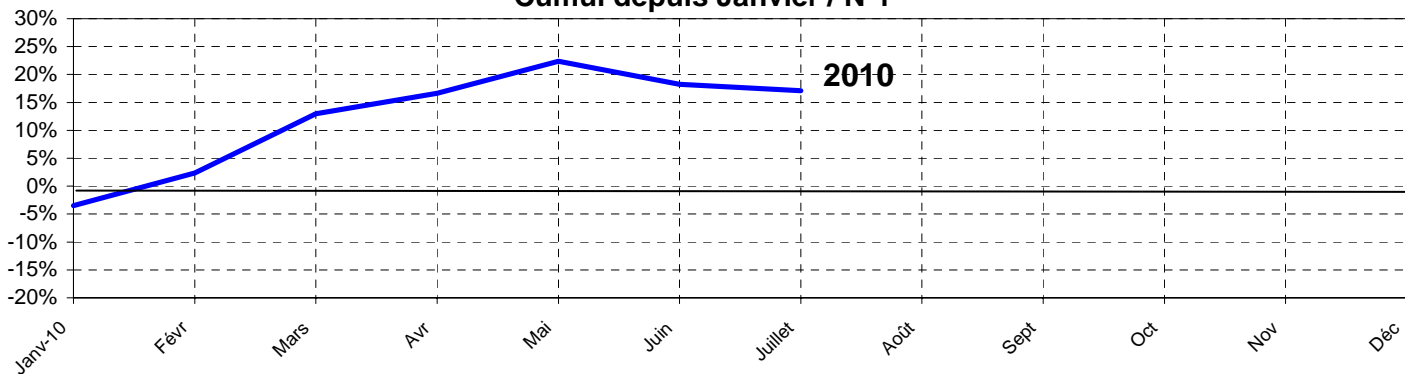
Indice du mois = **90,0**
Indice Moyen des 12 derniers mois = **88,1**

Mois en cours / Même mois année N-1



Variation Mensuelle / N -1 = **13,4%**

Cumul depuis Janvier / N-1



Cumul depuis janvier / N-1 = **17,1%**

juillet-10

LEGENDE

Indice mensuel

Valeur du mois/Indexe Base 100 [moyenne année 2010 en périmètre 2009].

Indice moyen des 12 derniers mois

Moyenne des indices des 12 derniers mois/Base 100.

Variation mensuelle

Valeur du mois/Même mois de l'année précédente [N-1].

Variation depuis le début de l'année

Cumul depuis janvier/Même cumul de l'année précédente.

Evolution 12 mois glissants

Variation de la moyenne des 12 derniers mois/Moyenne des 12 mois précédents.

Nombre de mois d'activité

Carnet de commandes à fin de mois/Chiffre d'affaires moyen des 12 derniers mois.

Cette enquête porte sur un échantillon d'entreprises représentant environ 80 % du total de l'activité routière nationale (France Métropolitaine)