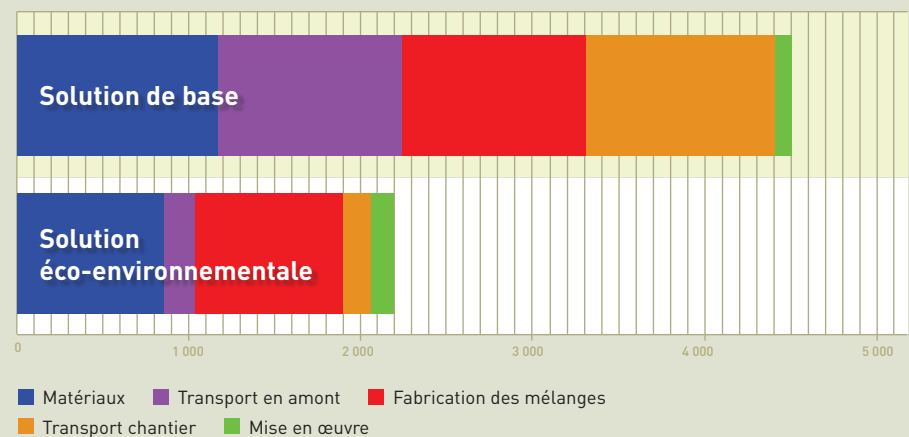
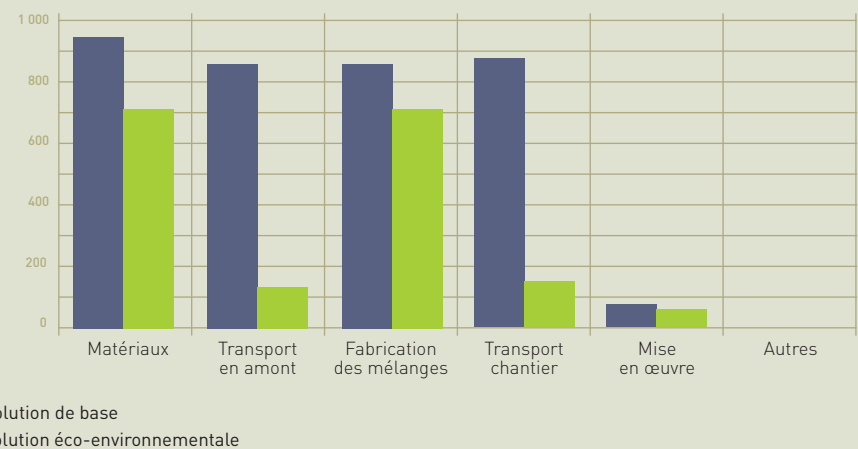


Exemple de résultats fournis par le logiciel SEVE

COMPARAISON DES ÉMISSIONS TOTALES DE GAZ À EFFET DE SERRE (en t eq CO₂)



COMPARAISON DES ÉMISSIONS DE GAZ À EFFET DE SERRE (en t eq CO₂)



Système d'Evaluation
des Variantes Environnementales

www.seve-tp.com



Union des Syndicats de l'Industrie Routière Française
10, rue Washington - 75008 Paris
Tél. : 01 44 13 32 90 - Fax : 01 42 25 89 99
E-mail : usirf@usirf.com - Internet : www.usirf.com



SEVE

Système
d'Evaluation
des Variantes
Environnementales





L'origine de SEVE

Pour répondre aux appels d'offres intégrant de nouveaux critères d'évaluation basés sur les aspects environnementaux, les adhérents de l'USIRF (Union des Syndicats de l'Industrie Routière Française) ont créé SEVE, un éco-comparateur environnemental, commun à l'ensemble de la profession.

Le principe

Dans le cadre d'une réponse à un appel d'offre, les entreprises pourront utiliser SEVE afin de comparer leurs variantes environnementales à la solution de base.

Un outil simple d'utilisation

- Accessible par les utilisateurs sur le Web.
- Obtention de résultats en une trentaine de minutes
- Intégration des « données spécifiques » aux entreprises

Comparaison sur quatre indicateurs



La consommation énergétique (exprimée en MJ)



L'émission de gaz à effet de serre (exprimée en t eq de CO₂)

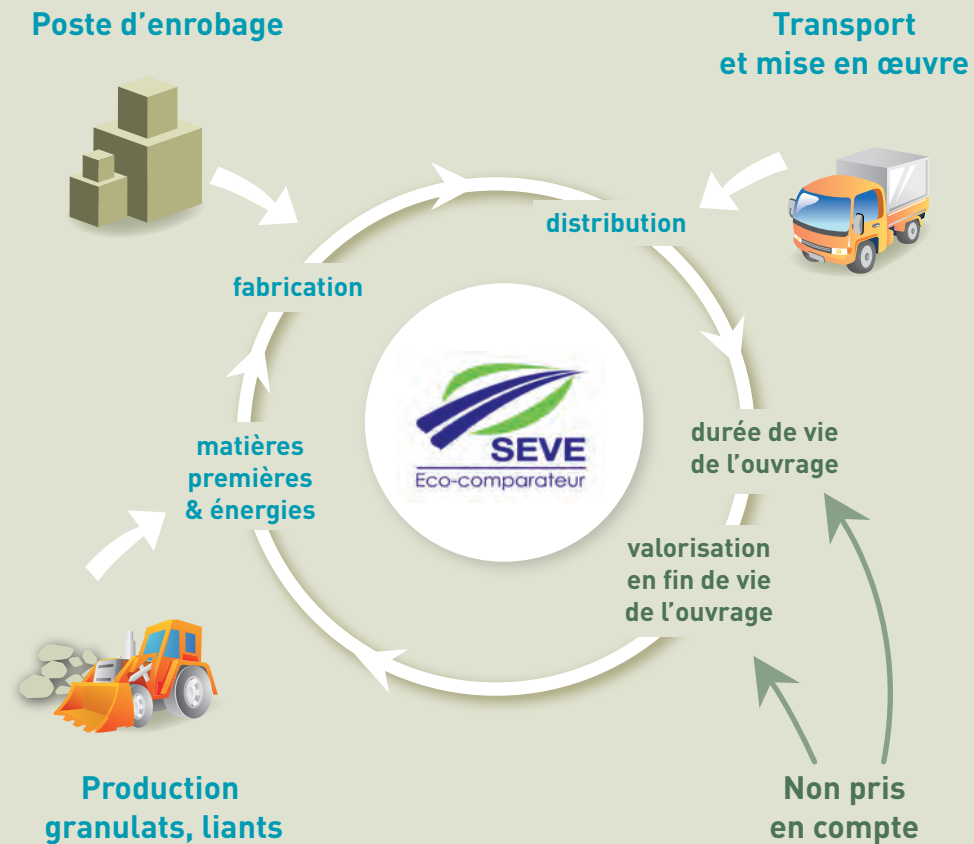


La consommation de granulats (exprimée en t)



La valorisation d'agrégats d'enrobés (exprimée en t)

Cycle de vie d'un projet routier



Architecture de fonctionnement de SEVE

