



Enquête mensuelle

Mars 2012

Cette enquête porte sur un échantillon d'entreprises représentant environ 80 % du total de l'activité routière nationale (France métropolitaine)

Commentaires sur l'enquête mensuelle

1/ Chiffre d'affaires

- Le chiffre d'affaires de mars 2012 est supérieur de 4,9 % par rapport à celui de mars 2011.
- Le chiffre d'affaires cumulé en mars 2012 est inférieur de 3,9 % par rapport à celui de mars 2011.
- Le chiffre d'affaires cumulé sur une période d'un an allant d'avril 2011 à mars 2012 est supérieur de 4,3 % par rapport à celui mesuré sur la période d'avril 2010 à mars 2011.

2/ Carnet de commandes

- Le carnet de commandes à fin mars 2012 est supérieur de 4 % par rapport à celui enregistré à fin mars 2011.
- Le carnet de commandes à fin mars 2012 représente 6,2 mois d'activité (référence période d'un an, allant d'avril 2011 à mars 2012) dont 4,8 mois à réaliser sur l'exercice.
- La somme des carnets en fin de mois sur la période d'avril 2011 à mars 2012 est supérieure de 8,1 % par rapport à celle mesurée sur la période avril 2010 à mars 2011.

3/ Effectifs

- Les effectifs globaux ont diminué de - 0,6% au mois de mars 2012 par rapport au mois de mars 2011.
- La diminution est de - 1,2 % pour les ouvriers et l'augmentation est de 0,6 % pour l'encadrement.

4/ Indice routier

- L'indice routier, qui est une combinaison des TP 01, TP 08 et TP 09, est censé représenter la diversité de l'activité routière.
- Sur une année, entre février 2011 et janvier 2012, il a augmenté de 5,68 %.
- La somme des indices de février 2011 à fin janvier 2012 montre une augmentation de 5,54 % si on la compare à la somme des indices de février 2010 à fin janvier 2011.

5/ Jours œuvrés

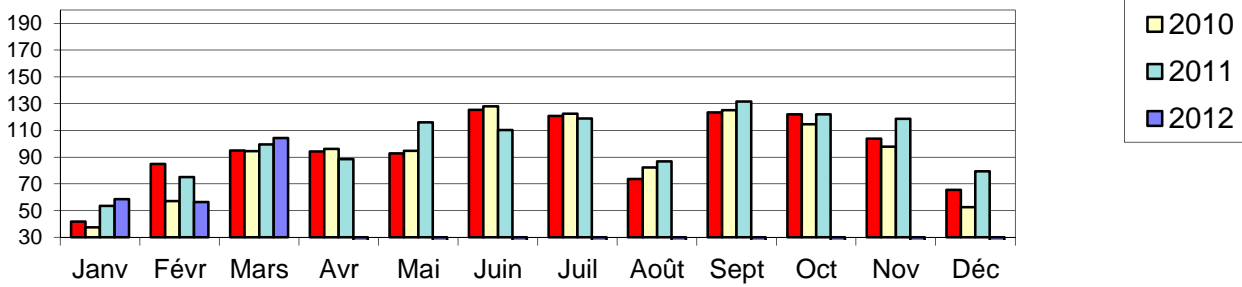
- Le nombre de jours œuvrés de mars 2012 est inférieur à 4,3 % à celui de mars 2011.
- Le nombre cumulé de jours œuvrés d'avril 2011 à mars 2012 est supérieur de 1,6 % à celui cumulé d'avril 2010 à mars 2011.

6/ Embauches jeunes

- 110 jeunes ont été embauchés au mois de mars 2012 par les sociétés de l'enquête.
-

CHIFFRE D'AFFAIRES

INDICE MENSUEL

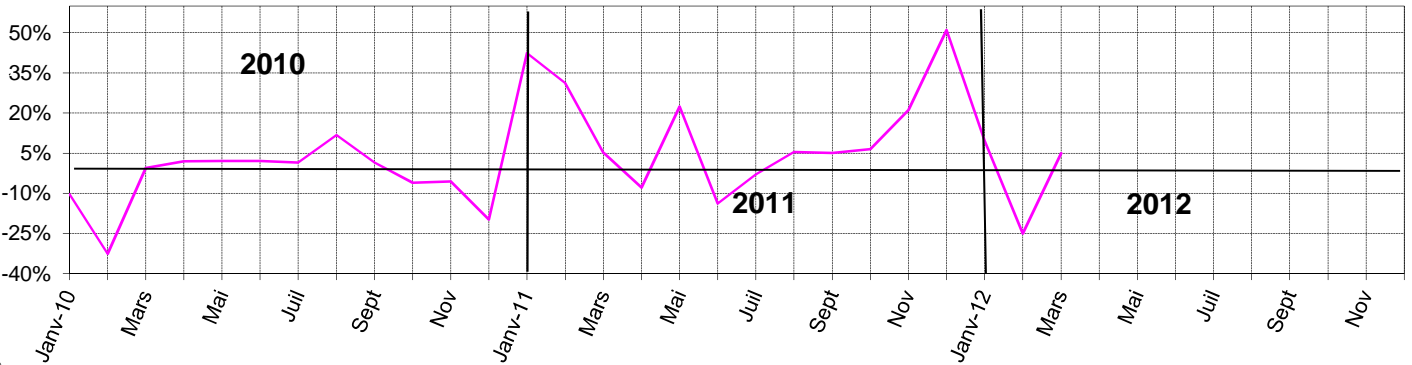


Indice Base 100 = Moyenne 2011 : 931 €

Indice du mois = **104,2**

Indice Moyen des 12 derniers mois = **99,2**

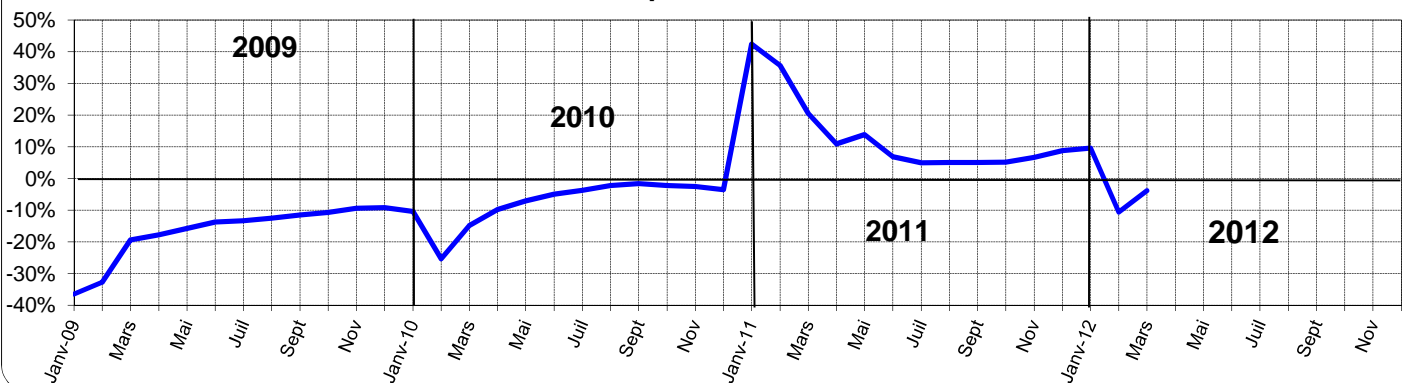
Mois en cours / Même mois année N-1



Indice du mois / N-1 = **4,9%**

Nombre jours œuvrés mois = **-4,3%**

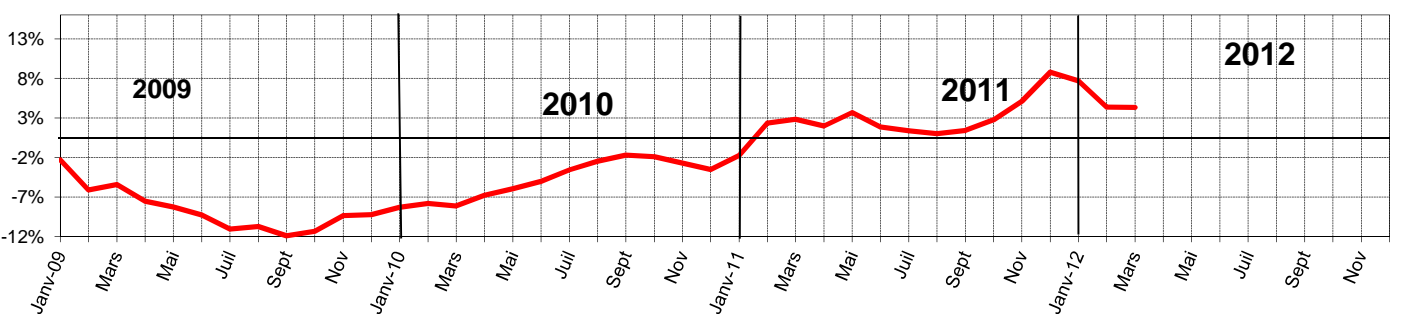
Cumul depuis Janvier / N-1



Cumul depuis janvier / N-1 = **-3,9%**

Nombre jours œuvrés cumulés = **1,6%**

Evolution 12 mois glissants



Evolution sur 12 mois glissants = **4,3%**

mars-12

Indice routier

Indice routier (0,35 TP 01 + 0,50 TP 08 + 0,15 TP 09 - base 100 en janvier 1975)												
	Janv.	Fev.	Mars	Avril	Mai	Juin	Juillet	Août	Sept.	Oct.	Nov.	Déc.
1998	422,2	422,4	420,3	418,7	417,4	416,5	416,1	415,2	414,9	410,7	413,6	410,3
1999	410,6	411,1	412,5	415,5	420,7	421,3	426,3	432,1	437,6	440,7	442,8	448,0
2000	452,8	456,7	461,5	464,2	463,2	465,0	468,0	468,0	475,2	477,1	478,6	477,3
2001	473,1	472,0	471,8	473,5	475,4	477,8	478,6	477,2	478,4	476,2	473,9	470,6
2002	474,4	475,8	479,2	486,1	490,5	493,7	494,0	498,5	500,6	504,9	501,6	501,5
2003	508,3	515,2	516,1	508,8	504,9	503,9	505,8	509,5	509,6	509,5	510,2	509,8
2004	511,1	510,3	514,4	520,3	523,6	526,7	526,5	529,9	530,8	533,4	530,4	524,0
2005	526,8	527,7	533,8	538,0	540,6	545,4	551,1	555,1	562,4	567,5	565,7	565,0
2006	573,1	578,4	581,7	585,8	591,5	592,2	596,6	599,8	598,2	594,6	593,8	593,8
2007	598,7	599,0	603,1	609,7	615,1	617,9	620,9	622,8	626,0	630,3	640,6	645,9
2008	652,2	653,9	659,1	665,3	672,2	682,3	691,4	695,6	692,8	684,4	669,5	648,8
2009	645,4	648,6	645,8	648,3	654,9	667,3	674,1	677,7	681,0	680,5	683,0	682,7
2010	689,2	691,2	695,7	702,5	707,3	706,4	705,7	706,7	707,0	708,6	709,3	714,5
2011	723,0	729,4	738,7	742,4	741,9	741,6	743,2	745,8	745,1	749,1	752,6	753,6
2012	764,1	0,0	0,0	0,0	0,0	0,0	0,0	0,0	0,0	0,0	0,0	0,0

Cet indice mesure l'évolution du coût des prestations de l'industrie routière.

Evolution sur 1 an :

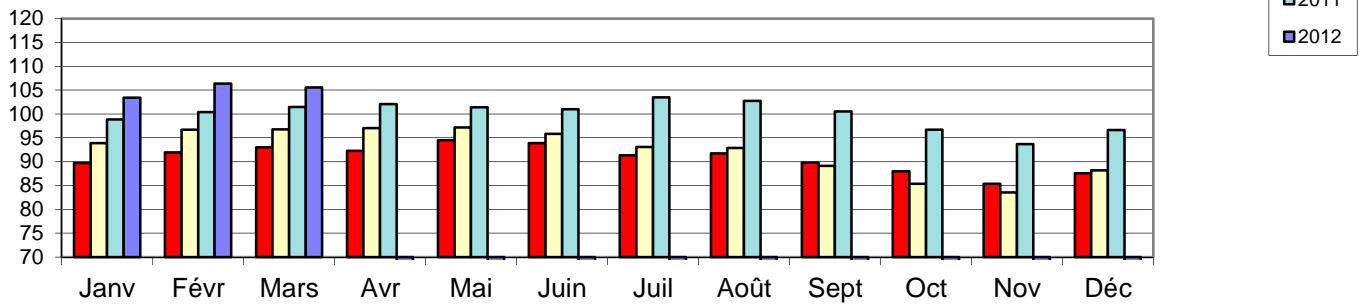
5,68%

Evolution sur 12 mois glissants :

5,54%

CARNET DE COMMANDES

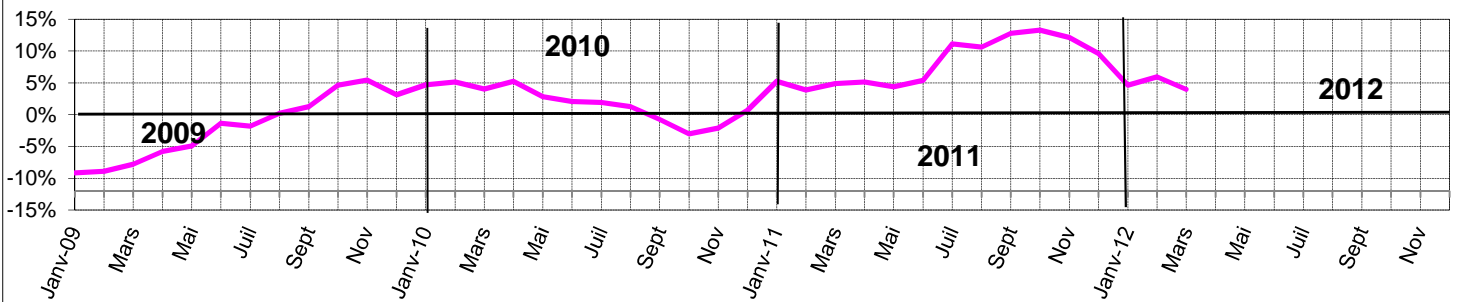
INDICE MENSUEL



Indice Base 100 = Moyenne 2011 : 5 454 €

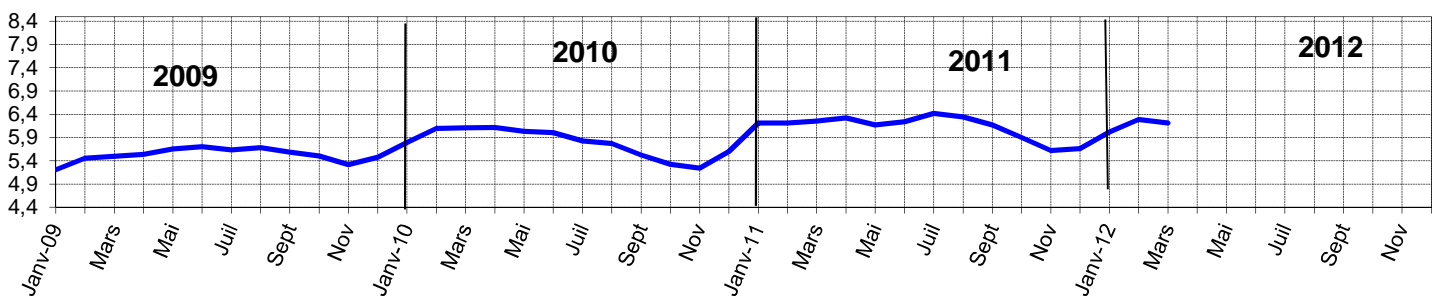
Indice du mois = **105,5**
Indice Moyen des 12 derniers mois = **105,5**

Mois en cours / Même mois année N-1



Variation Mensuelle / N -1 = **4,0%**

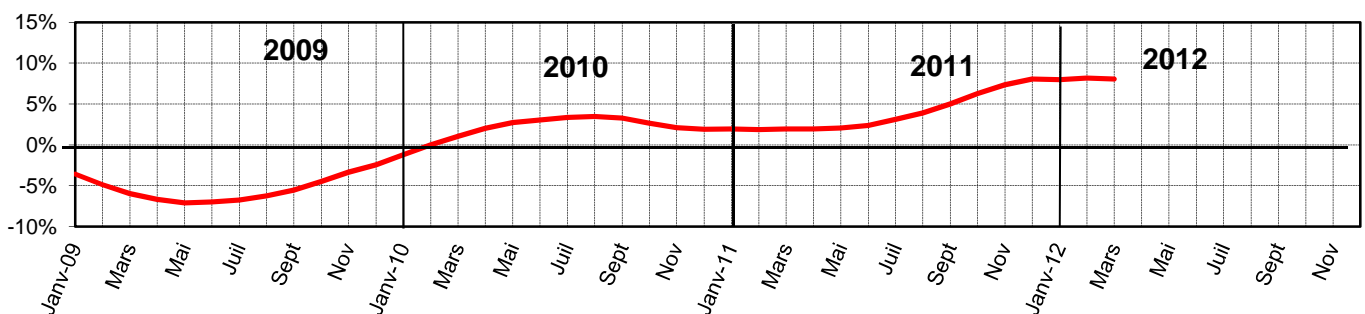
Nombre de mois d'activité



Nombre de mois d'activité = **6,2**
Dont travaux à réaliser sur l'exercice = **4,8**

Evolution sur 12 mois glissants = **8,1%**

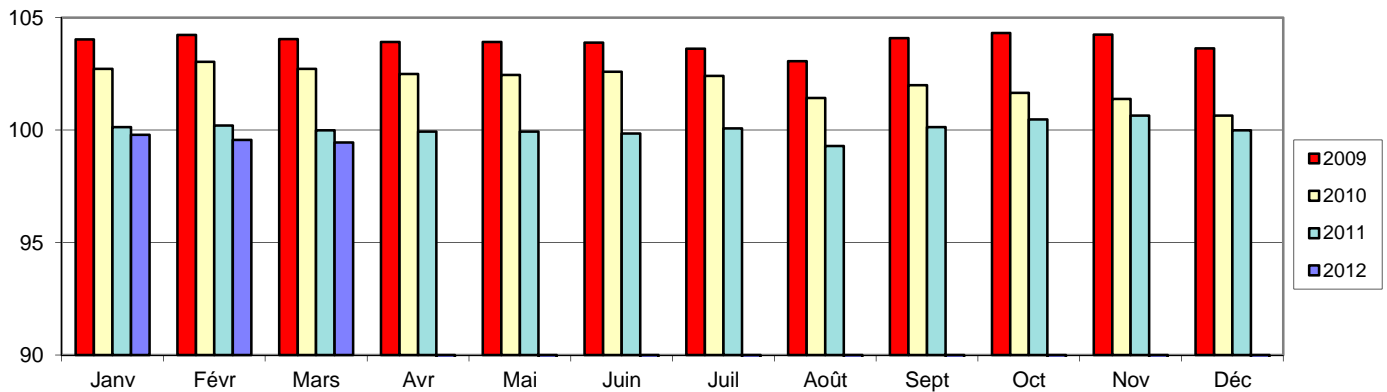
Evolution 12 mois glissants



mars-12

EFFECTIFS

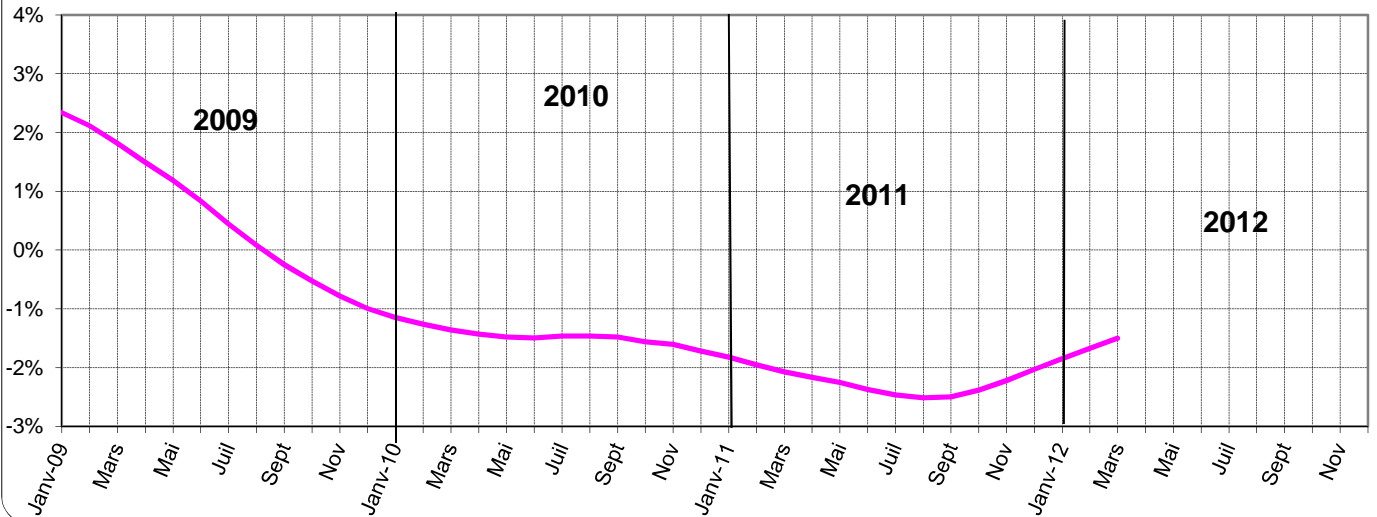
EFFECTIFS TOTAUX (INDICE MENSUEL)



Indice Base 100 = Moyenne 2011 : **57 161**
 Indice du mois = **99,4** 12 derniers mois = **99,4**

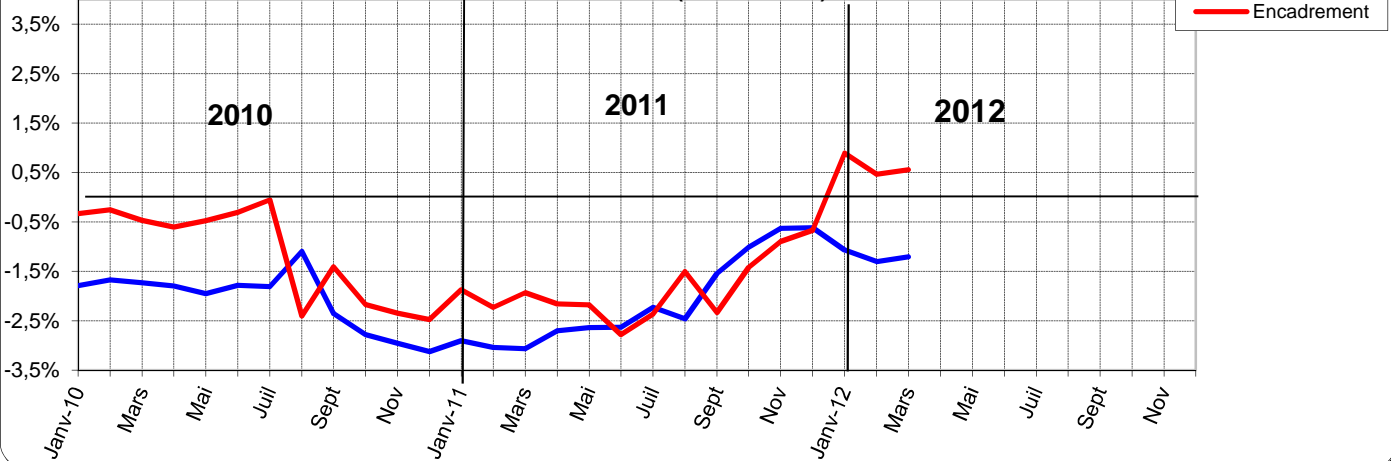
Variations : du mois / N-1 = **-0,6%**
 12 mois glissants = **-1,5%**

TAUX D'EVOLUTION DES EFFECTIFS (12 mois glissants)



OUVRIERS et ENCADREMENT

(Variation / N-1)

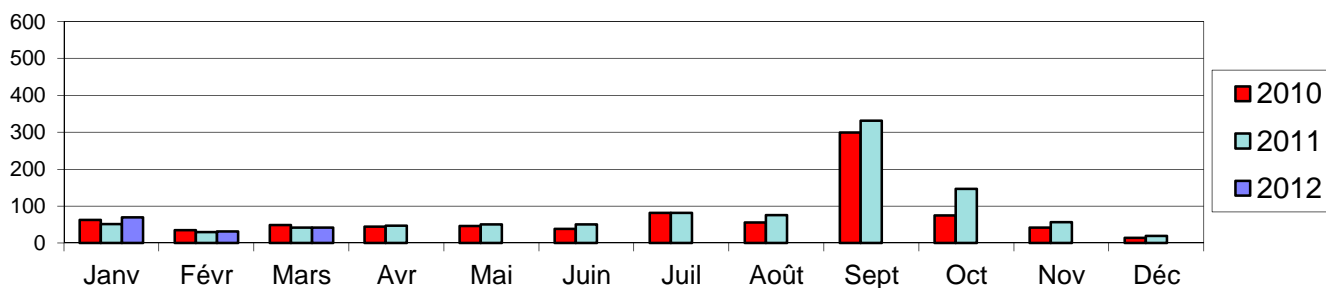


OUVRIERS
 Variations = **-1,2%**
 Indice du mois = **98,6**

ENCADREMENT
 Variations = **0,6%**
 Indice du mois = **100,9**

EMBAUCHE JEUNES

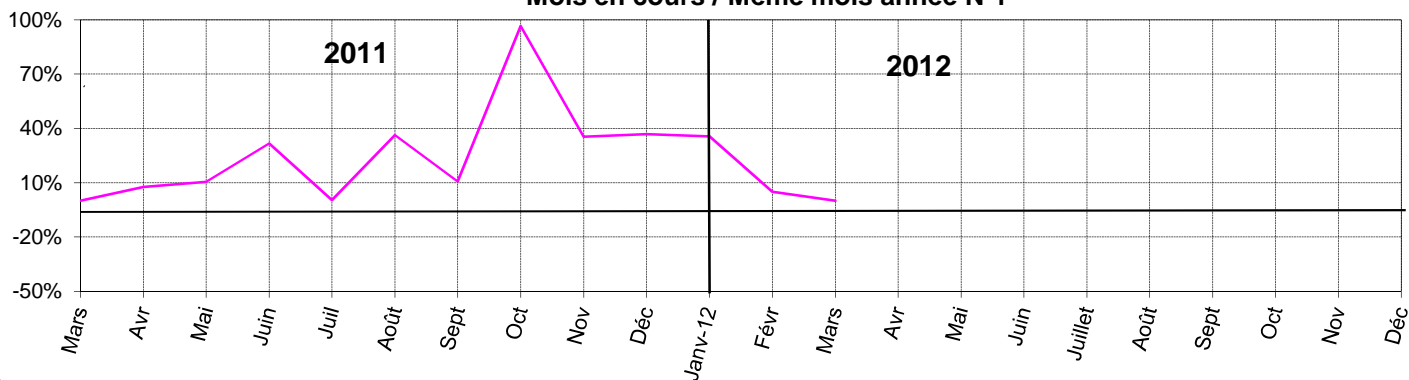
INDICE MENSUEL



Indice Base 100 = 264 jeunes embauchés

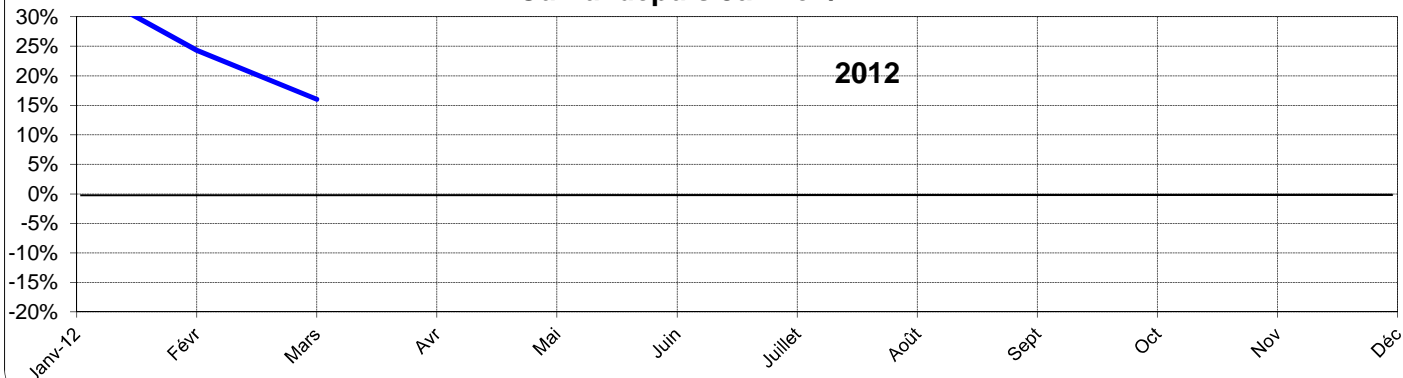
Indice du mois = **41,6**
Indice Moyen des 12 derniers mois = **83,6**

Mois en cours / Même mois année N-1



Variation Mensuelle / N - 1 = **0,0%**

Cumul depuis Janvier / N-1



Cumul depuis janvier / N-1 = **16,0%**

LEGENDE

Indice mensuel

Valeur du mois/Indice Base 100 [moyenne année 2011 en périmètre 2010].

Indice moyen des 12 derniers mois

Moyenne des indices des 12 derniers mois/Base 100.

Variation mensuelle

Valeur du mois/Même mois de l'année précédente [N-1].

Variation depuis le début de l'année

Cumul depuis janvier/Même cumul de l'année précédente.

Evolution 12 mois glissants

Variation de la moyenne des 12 derniers mois/Moyenne des 12 mois précédents.

Nombre de mois d'activité

Carnet de commandes à fin de mois/Chiffre d'affaires moyen des 12 derniers mois.

Carnet de commandes à fin de mois à réaliser sur l'exercice / Chiffre d'affaires moyen des 12 derniers mois.

Cette enquête porte sur un échantillon d'entreprises représentant environ 80 % du total de l'activité routière nationale (France Métropolitaine)